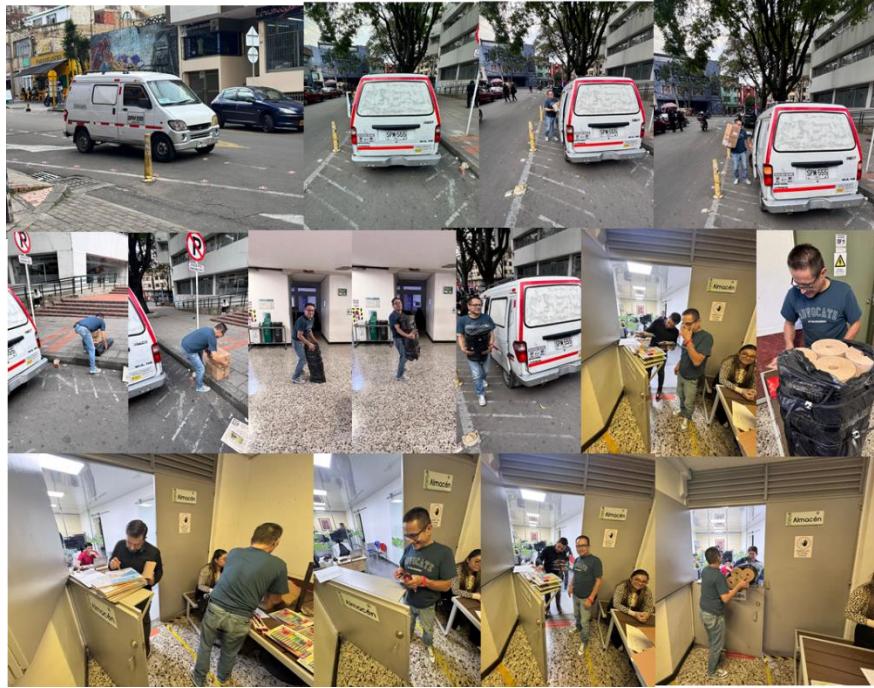




## REGISTRO FOTOGRÁFICO ENTREGA DE LOS ELEMENTOS PROVEER INSTITUCIONAL S.A.S

### **Imagen 1.**

Entrega de elementos por parte de contratista al almacén



*Nota: Registro fotográfico propio*

### **Imagen 2.**

Revisión, conteo e ingreso de elementos al almacén

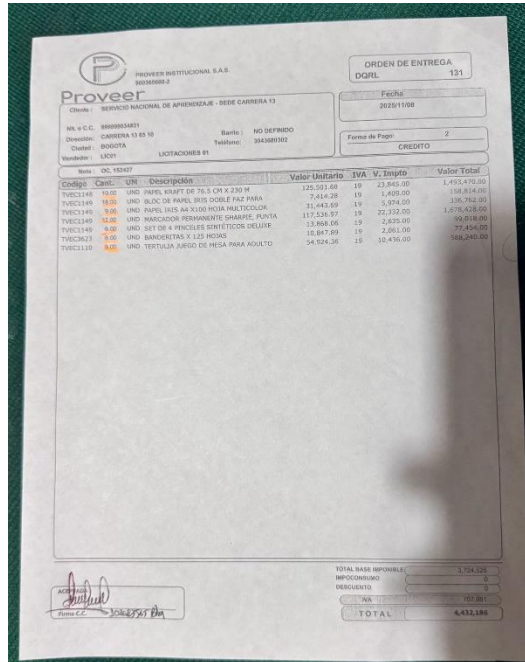


*Nota: Registro fotográfico propio*



**Imagen 3.**

Documento de recibido a satisfacción




Nota: Registro fotográfico propio

Registro de elementos entregados por parte del contratista al almacén.


				FICHA TÉCNICA	
Ítem	Descripción elemento	Especificaciones técnicas	Unidad de medida	Cantidad solicitada	
1	Papel Kraft de 76.5 cm x 230 mts	Papel kraft color marrón natural, en rollo continuo de 76,5 cm de ancho por 230 metros de largo, sin recubrimientos plastificados, fabricado en fibra virgen o reciclada, resistente, flexible y fácil de cortar, adecuado para actividades de formación como elaboración de afiches, trabajos manuales, dibujo y producción de material pedagógico. El producto debe entregarse en buen estado, libre de humedad, rasgaduras o deformaciones, y debidamente empacado para su protección durante el transporte y almacenamiento.	Rollo de 76,5 cm x 230 mts	10	
				ELEMENTO ENTREGADO	
Imágenes de entrega			Descripción contratista		
			<p>PAPEL KRAFT DE 76.5 CM X 230 M 10.00 UND</p>		



FICHA TÉCNICA				
Ítem	Descripción elemento	Especificaciones técnicas	Unidad de medida	Cantidad solicitada
3	<i>Block de papel iris doble faz para plegado x 50 hojas</i>	Block de papel iris para plegado, doble faz, con cincuenta (50) hojas de colores surtidos, tamaño aproximado carta (21,5 cm x 28 cm) o similar, con acabado liso, colores intensos y homogéneos, opacidad suficiente para trabajos manuales por ambas caras, fácil de cortar, doblar y manipular, ideal para actividades de formación, plegado, origami, decoración y manualidades escolares. El block debe entregarse en su empaque original, en perfecto estado y con las hojas sin dobleces, manchas ni deterioro.	Block por 50 hojas	18


ELEMENTO ENTREGADO	
Imágenes de entrega	Descripción contratista
	BLOC DE PAPEL IRIS DOBLE FAZ PARA 18.00 UND

FICHA TÉCNICA				
Ítem	Descripción elemento	Especificaciones técnicas	Unidad de medida	Cantidad solicitada
4	<i>Papel iris A4 x100 hoja multicolor</i>	Papel iris multicolor tamaño A4 (21 cm x 29,7 cm), presentación por cien (100) hojas de colores surtidos, acabado liso, doble faz, con colores intensos y homogéneos, adecuado para impresión, dibujo, plegado, manualidades y actividades de formación. El papel debe ser resistente, fácil de cortar y manipular, con buena opacidad y uniformidad de color en ambas caras. El producto debe entregarse en su empaque original, en perfecto estado y libre de daños, dobleces o humedad.	Paquete por 100 unidades de colores surtidos	9


ELEMENTO ENTREGADO	
Imágenes de entrega	Descripción contratista
	PAPEL IRIS A4 X100 HOJA MULTICOLOR 9.00 UND



FICHA TÉCNICA				
Ítem	Descripción elemento	Especificaciones técnicas	Unidad de medida	Cantidad solicitada
6	Marcadores de colores de punta gruesa x 24 unidades	Set de marcadores permanentes de edición especial, presentación por veinticuatro (24) unidades en colores surtidos, incluyendo tonos brillantes y decorativos. Cada marcador debe tener punta fina, tinta permanente de secado rápido, resistente al agua y a la decoloración, apta para escribir o dibujar sobre múltiples superficies como papel, plástico, metal, vidrio y otros materiales. Los marcadores deben contar con cuerpo resistente, tapa con cierre seguro y diseño ergonómico para un uso cómodo. El producto debe entregarse en su empaque original, cerrado, completo y en perfecto estado	Paquete por 24 unidades	12


ELEMENTO ENTREGADO	
Imágenes de entrega	Descripción contratista
	MARCADOR PERMANENTE SHARPIE, PUNTA 12.00 UND

FICHA TÉCNICA				
Ítem	Descripción elemento	Especificaciones técnicas	Unidad de medida	Cantidad solicitada
13	Set de 4 pinceles sintéticos Deluxe Lion Brush	Set de pinceles sintéticos para uso artístico, presentación por cuatro (4) unidades con puntas de nylon tipo quemado, adecuados para pintura en témpera, acuarela, acrílico y otras técnicas escolares o formativas. El set debe incluir pinceles en diferentes referencias y tamaños, distribuidos de forma similar a: dos (2) unidades tipo 100, una (1) unidad tipo 300 y una (1) unidad tipo 400 (1/4"), lo que permite trazos finos, medios y anchos. Los pinceles deben contar con mango ergonómico, resistente, de fácil agarre y cerdas firmes y durables. El producto debe entregarse en su empaque original, completo y en buen estado.	Paquete por 4 unidades	6

ELEMENTO ENTREGADO	
Imágenes de entrega	Descripción contratista
	SET DE 4 PINCELES SINTÉTICOS DELUXE 6.00 UND



FICHA TÉCNICA				
Ítem	Descripción elemento	Especificaciones técnicas	Unidad de medida	Cantidad solicitada
14	Banderitas rectangulares 125 hojas, colores neón	Set de banderitas adhesivas rectangulares tipo índice, presentación de ciento veinticinco (125) unidades distribuidas en cinco (5) bloques de veinticinco (25) hojas cada uno, en colores neón surtidos. Medidas aproximadas de cada banderita: 45 mm x 12 mm. Fabricadas en material tipo film delgado, semitransparente, reposicionable y libre de residuos al retirar. Ideales para señalar, organizar y clasificar documentos, útiles en entornos escolares, de oficina o administrativos. El producto debe entregarse en su empaque original, completo, en perfecto estado y con dimensiones aproximadas de 12 cm x 6,2 cm x 0,3 cm.	Paquete x 125 unds	6

ELEMENTO ENTREGADO	
Imágenes de entrega	Descripción contratista
	BANDERITAS X 125 HOJAS 6.00 UND

FICHA TÉCNICA				
Ítem	Descripción elemento	Especificaciones técnicas	Unidad de medida	Cantidad solicitada
20	Juego de Mesa	Juego de memoria y agilidad visual para adultos mayores, juego de memoria consiste en encontrar parejas de cartas iguales volteándolas dos a dos. Descripción técnica general: Número de cartas: puede variar según la versión, pero comúnmente tienen entre veintiocho (28) y ciento ocho (108) cartas, formando entre catorce (14) y cincuenta y cuatro (54) parejas. Algunos sets grandes tienen hasta cincuenta y cuatro (54) cartas o más. Material: cartas de cartón o de plástico resistente, con imágenes impresas en cada carta. Tamaño estándar: aproximadamente 5 cm x 5 cm por carta.	Caja	6

ELEMENTO ENTREGADO	
Imágenes de entrega	Descripción contratista
	TERTULIA JUEGO DE MESA PARA ADULTO 9.00 UND