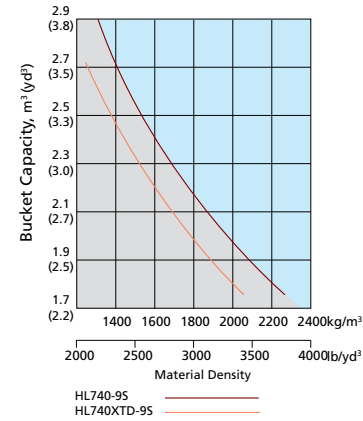


GUÍA DE SELECCIÓN DE LA CUCHARA



EQUIPAMIENTO ESTÁNDAR

Sistema eléctrico Alternador, 70A Alarmas, sonoras y visuales - obstrucción del filtro de aire - error de transmisión - voltaje del alternador - presión del aceite de frenos - presión del aceite del motor - freno de estacionamiento - nivel de combustible - temperatura del aceite hidráulico - temperatura del refrigerante - presión del aceite de frenos de servicio Alarma de seguridad Baterías, 820 CCA, 12V, (2) Indicadores - temp. del refrigerante del motor - nivel de combustible - temperatura del aceite hidráulico - velocímetro - temperatura del aceite de transmisión - voltímetro Claxon, eléctrico Intermitentes - tope del embrague - luz larga - señal de giro Pantalla LCD - reloj y código del fallo - horas operativas - rpm del motor	<ul style="list-style-type: none">- indicador del rango de la marcha de la transmisión- tiempo y distancia del trabajo- temperatura (refrigerante, aceite hidráulico, aceite T/M) Sistema de iluminación - Luces de techo LED - 2 Luces de parada y posición trasera - 4 señales de giro - luces de freno (contrapeso) - 2 faros en el chasis delantero - 2 luces de trabajo en el techo de la cabina (parte delantera) - 2 Luces de trabajo en el techo trasero Interruptores - carga de trabajo - tope del embrague - emergencia - llave de contacto, interruptor de arranque/parada - luces principales (luces de trabajo y principales) - freno de estacionamiento - limpiaparabrisas y lavaparabrisas trasero - luz de trabajo - Interruptor principal de la batería - corte del pilotaje Motor de arranque, eléctrico Sistema de arranque y carga (24-volt)	Cabina Cabina (ruido suprimido y presurizado) con : - encendedor y cenicero - gancho para el abrigo Control automático de la temperatura - aire acondicionado y calefacción - eliminador de escarcha - limpiaparabrisas intermitente, delantero y trasero - espacio de almacenaje personal sujeta vasos para latas y vasos - Retrovisores (1 en el interior) - Retrovisores (2 en el exterior) - Cinturón de seguridad retráctil de 2" y asiento de suspensión regulable con reposabrazos - columna de dirección reclinable / telescópica - volante con botón de bola - visor solar enrollable (ventana delantera/trasera) - cristal de seguridad tintado Bolsillo para revistas Pedales - un pedal acelerador - un pedal de freno Alfombrilla de goma Reposamuñecas Reproductor de radio / USB	Anticongelante Motor, Cummins 6BTA5.9 - Diesel de baja emisión, Tier-1 Puertas del motor, con cerradura Cebador de combustible del motor Protección del ventilador Separador de combustible/agua Silenciador, debajo del capó con gran tubo de escape Tapa para la lluvia, toma de aire del motor Radiador (tipo desaireación) Tren de rodaje Frenos: De servicio, en baño de aceite integrados Freno de estacionamiento Convertidor de par Transmisión, controlada por ordenador, cambio suave electrónico, cambio automático y cambio rápido incluidos Radiador de aceite de transmisión Sistema hidráulico Desenganche del monoblock, automático Posicionador del cazo, automático Válvulas de presión de diagnóstico Sistema hidráulico, - 2 bobinas, una palanca, control por pilotaje para la actuación del monoblock y el cazo Dirección, sensor de carga	Ventilador de refrigeración remota, impulsado hidráulicamente, tipo sensor de temperatura Otros Barra de bloqueo de articulación Indicador visual del nivel de refrigerante Contrapeso Puertas y cerraduras de la cabina, una sola llave Puertas, acceso para el mantenimiento (con cierre) Barra de remolque con pasador Indicador de la vanilla del nivel de aceite del motor Situado ergonómicamente y antideslizante, izquierda y derecha - pasamanos - escaleras - plataformas - escalones Guardabarros (delantero/trasero) Indicador visual del nivel de aceite hidráulico Abrazadera de la placa Ganchos de ascenso y descenso Paradas de la dirección amortiguadas Neumáticos (20,5-25, 16PR,L3) Indicador del nivel de aceite de la transmisión Tapas con cerradura anti vandalismo
---	---	--	--	--

EQUIPAMIENTO OPCIONAL

Convertidor de CC de 24 a 12 voltios Cabina, ROPS(ISO3471)/ FOPS(ISO3449) Control de clima : - solo aire acondicionado - sólo calefacción Baliza, rotativa Auxiliar, 2 luces de trabajo en el techo delantero (Luces de trabajo Xenon) Auxiliar, 2 luces de trabajo	en el techo trasero Cuchilla de 3 piezas, de tipo atomillable Sistema de dirección secundario Extintor Gran elevación con contrapeso opcional, 900 kg (1.980 lb) 3ª bobina para función auxiliar Faldones antibarro Traje del operador Sistema de control del recorrido	Retrovisores traseros calentados (2 en el exterior) Asiento - Cinturón de seguridad estático de 2" y suspensión mecánica regulable (vinilo) - Cinturón de seguridad estático de 3" y suspensión mecánica regulable - Cinturón de seguridad retráctil de 2" y suspensión de aire regulable (caliente)	Calentador de combustible Neumáticos : - 17,5 - 25, 12PR, L2 - 17,5 - 25, 12PR, L3 - 20,5 - 25, 16PR, L2 - 17,5 R25 XHA - 20,5 R25 XHA Caja de herramientas Diente, 1 pieza, tipo atomillable Protecciones	- cárter - transmisión Calzo de la rueda Hi-Mate (Sistema de gestión remota) Cámara retrovisora Matrícula y luz Toma de aire del motor del pre-cleaner desplazamiento diferencial limitado Eje trasero para trabajos pesados Ventilador de refrigeración reversible
--	---	--	---	---

El equipo estándar y opcional puede variar. Póngase en contacto con su distribuidor Hyundai para más información. La máquina puede variar según las normativas internacionales. Todas las medidas del sistema imperial se han redondeado hasta la libra o pulgada más cercana.

PÓNGASE EN CONTACTO CON



Head Office
1000 BANGEOJINSUNHWAN-DORO, DONG-GU, ULSAN, 682-792, KOREA
TEL:(82)52-202-7722, 9807 FAX:(82)52-202-7720



Construimos un futuro mejor

HL740-9s



*La foto puede incluir equipamiento opcional.



Orgullo en el trabajo

En Hyundai Heavy Industries hacemos lo posible para construir equipos de movimiento de tierra con lo último en tecnología para darle a cada operador el máximo rendimiento, más precisión, preferencias versátiles y una calidad comprobada. ¡Siéntase orgulloso de su trabajo con Hyundai!



*La foto puede incluir equipamiento opcional.

HL740-9S

Descripción de la máquina

Componentes principales de gran fiabilidad

Tecnología del motor
Motor Cummins 6BTA5,9 probado, fiable, de bajo consumo de combustible y bajo nivel de ruidos.
Sólida bomba mecánica de inyección de combustible en línea
-El sistema de combustible más durable en los entornos de trabajo más duros.

Transmisión completamente automática
4 modos de cambios (Manual / Light / Normal / Heavy) para diferentes condiciones de trabajo.
Protección de la transmisión a bajas temperaturas (con sistema automático de calentamiento).
Autodiagnóstico e historial de fallas
Suave cambio de marchas por medio de la válvula de modulación de control proporcional / Hueco del embrague autorregulador.
Botón de reducción de velocidad

Eje
Ajuste automático y disco de freno en baño de aceite

Durabilidad mejorada
Sistema de refrigeración de larga vida, diseñado para tener una mayor durabilidad, resistir choques térmicos, impulsos y vibración.

Mayor comodidad para el operador
Visibilidad mejorada
Cabinas más grandes para un mayor confort del operador.
Cabinas rediseñadas con ventanas delanteras curvas y visibilidad extra con más cristal en la puerta.

Más comodidad
Mayor capacidad de refrigeración y calefacción con control de temperatura completamente automático.
Columna de dirección reclinable y telescópica
Reposamuñecas regulables para reducir el estrés de operación.
Varios espacios de almacenamiento en la cabina
Radio AM / FM y reproductor MP3 con entrada USB.
Grandes escalones mejorados con 20 grados de inclinación, de peldaños profundos para entrar y salir de la cabina de forma más segura.

Avanzado monitor a color de 5,7 pulgadas
Nueva pantalla LCD de color de fácil lectura.
Desenganche del monoblock automático y posicionador de la cuchara - visible a través del monitor, para una eficiencia mejorada y prevención de la sobrecarga.
Sistema de autodiagnóstico y monitorización con visualización activa de información del sistema hidráulico, la transmisión y los componentes eléctricos.
Cámara retrovisora color de seguridad para una mayor seguridad y comodidad. (Opción)
El RMS (sistema de gestión remota) funciona con tecnología por satélite GPS, proporcionando el más alto nivel de servicio y asistencia técnica a nuestros clientes. (Opción)

Fácil mantenimiento
Ventilador de refrigeración reversible, (opción) abatible hacia afuera, para un fácil servicio y un mantenimiento mejorado del refrigerante.
Acceso desde el suelo a puntos críticos de servicio, filtros e indicadores visuales para un fácil mantenimiento.

Confort del operador

Operar un cargador con ruedas de la serie 9S es una experiencia única para cada operador. Los operadores pueden personalizar totalmente su entorno de trabajo y sus preferencias de operación para satisfacer sus necesidades individuales.

En una cabina de la serie 9S usted podrá regular fácilmente la columna de dirección y el reposamuñecas de acuerdo a su nivel de comodidad preferido. Los controles del joystick operado por piloto son fáciles y cómodos de operar. El visor solar enrollable en las ventanas delantera y trasera permite reducir el resplandor y mejorar la visibilidad. Los retrovisores calentados cuentan con cables calientes incorporados para que se desempañen cuando hace frío.



Columna de dirección reclinable / telescópica

Estrés reducido

El trabajo ya es lo suficientemente estresante. Su entorno de trabajo debería estar libre de estrés. La serie 9S de Hyundai ofrece muchas comodidades, más espacio y un cómodo asiento para minimizar el estrés del operador. Un potente sistema de control del clima proporciona al operador la temperatura ambiente que prefiera. Un avanzado sistema de audio con estéreo AM/FM e interfaz MP3 con manos libres Blue-tooth y entrada USB input, además de controles para el manos libres Blue-tooth.

Avanzado monitor a color



El nuevo y avanzado monitor con una amplia pantalla LCD en color de 5,7 pulgadas permite que el operador controle la máquina de manera fácil y eficiente. Para conseguir que la máquina sea más versátil y el operador más productivo, se han integrado en el monitor una cámara retrovisora a color activada automáticamente y listas de comprobación de mantenimiento y seguridad del inicio de la máquina. La nueva unidad está montada sobre una abrazadera giratoria regulable para reducir el brillo y ajustarse a las preferencias del operador.

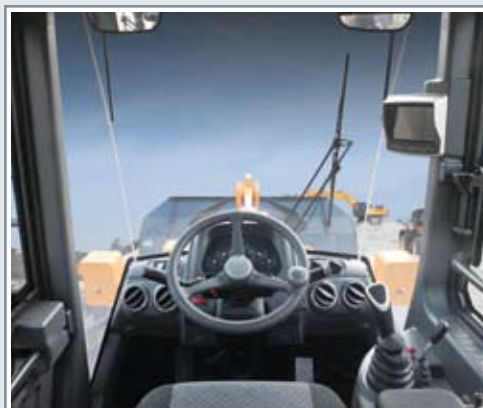
Rango de inclinación del monitor



Sentido antihorario : 540°



*La foto puede incluir equipamiento opcional.



Cabina espaciosa y cómoda

La cabina de reciente diseño fue concebida para ofrecer al operador más espacio, mejor visibilidad y mayor confort. La ventana delantera es curva y hay un 17% más de vidrio que en la serie 7A anterior. Se prestó especial atención a un interior limpio, abierto y conveniente con mucha visibilidad alrededor de la máquina y de la obra. El sistema ergonómico equilibrado de la cabina coloca al operador en la posición perfecta para trabajar de forma segura. El control de temperatura completamente automático de la cabina de la serie 9S ofrece 11 orificios de ventilación de aire y mayor capacidad de refrigeración y calefacción para un óptimo control de la temperatura. Los orificios del eliminador de escarcha de las ventanas delantera y trasera y un PTC (precalentador eléctrico, opción) hacen más cómodo trabajar en condiciones de frío.

Precisión y rendimiento

Su innovador sistema hidráulico hace que el cargador con ruedas de la serie 9S sea rápido, de manejo fluido y fácil de controlar. Los cargadores con ruedas de la serie 9S están diseñados para un máximo rendimiento a fin de mantener al operador trabajando productivamente.



*La foto puede incluir equipamiento opcional.

Durabilidad y rendimiento mejorados



Los ejes mejorados optimizan la conducción en terrenos desnivelados. Frenos autorregulables que regulan automáticamente los límites de los discos, reducen los intervalos de servicio de mantenimiento y mejoran el rendimiento y la fiabilidad del freno. El mantenimiento y la limpieza son más sencillos en la serie 9S, gracias a que viene con refrigerantes completamente rediseñados, montados en paralelo, además de aletas sin lamas para prevenir las obstrucciones. Todos los refrigerantes están diseñados con una placa de barra de aluminio y se someten a estrictas pruebas de fábrica para choques, impulsos y vibraciones térmicos para asegurar una larga durabilidad. El condensador de aire de aluminio sin lamas montado en la parte superior y el compresor de C/A de caudal variable están diseñados para maximizar la capacidad de refrigeración, el ahorro de energía y asegurar una fácil limpieza.

Diferentes modos operativos



Los cargadores con ruedas de la serie 9S están diseñados para permitir que el operador personalice la regulación del cambio de la transmisión automática y el tope del embrague basados en su aplicación y preferencia. Cómodos interruptores rotatorios permiten ajustar fácilmente el modo de cambio de marcha de la transmisión y el modo de tope del embrague. Además, si se equipa con un sistema de control de recorrido opcional, el operador tendrá la opción de encender o apagar el sistema con un interruptor. El sistema de control de recorrido tiene un acumulador amortiguador que amortigua los cilindros del monoblock, con el fin de mejorar el confort del operador y reducir la pérdida de material. La versatilidad de los modos operativos de la serie 9S contribuye al aumento de la productividad, al mayor confort para el operador y al menor consumo de combustible.

4 Modos de cambio de transmisión y marcha
Modo M (manual)
Modo Auto L (Light) : Carga de pesos ligeros y de larga distancia
Modo Auto N (Normal) : Carga y excavación general
Modo Auto H (Heavy) : Carga y excavación de grandes pesos

Sistema de tope del embrague de 3 modos
Modo L (Low) : Distancia corta y carga más rápida
Modo M (Medium) : Carga general
Modo H (High) : En pendiente



Poderoso
Motor Cummins 6BTA5,9

El motor Cummins 6BTA5,9 cumple con la normativas para emisiones Tier1. La durabilidad y fiabilidad de los motores Cummins 6BTA5,9 han sido comprobadas en las locaciones más remotas y en los entornos de trabajo más duros alrededor del mundo. Una robusta bomba de combustible en línea lleva más potencia a alta presión para lograr una combustión más limpia y una menor emisión. El turboalimentador Holset HX35 optimiza la respuesta a lo largo de la curva del par.



Transmisión
completamente
automática

Se ha implementado una transmisión completamente automática para maximizar la durabilidad, minimizar la pérdida de potencia, aumentar la velocidad de traslación y reducir el nivel de ruido. Un control mejorado del embrague y un cambio fluido al trasladarse contribuyen a una conducción suave. Los mensajes de error y el historial de fallos de transmisión se registran y se acceden a ellos mediante el monitor.

Rentable

La serie 9S está diseñada para maximizar la rentabilidad a través de eficiencias mejoradas, características de mantenimiento mejoradas y componentes de vida más larga.



Hi-mate [Sistema de gestión remota](Opción)

Hi-mate, el sistema de gestión remota patentado de Hyundai, ofrece a los operadores y al personal del servicio de distribución acceso a información vital de diagnóstico y mantenimiento de la máquina a distancia desde cualquier ordenador con conexión a Internet. Los usuarios pueden identificar la ubicación de la máquina usando un mapa digital y establecer los límites de la obra, reduciendo la necesidad de realizar múltiples llamadas de servicio. Hi-mate ahorra tiempo y dinero al dueño y distribuidor mediante la promoción del mantenimiento preventivo y la reducción del periodo en que no se utiliza la máquina.



Ventilador de refrigeración

El ventilador de refrigeración hidráulico montado separadamente regula la velocidad del ventilador según las temperaturas reales del refrigerante, el aire de admisión, el aceite de transmisión y el aceite hidráulico. Este nuevo diseño de ventilador reduce el consumo de combustible y el ruido de la máquina. (Opción: El ventilador está diseñado para una función inversa automática o manual que expulsa las partículas de los refrigerantes del ventilador).



Fácil acceso

El ventilador de refrigeración está integrado a la puerta trasera que se abre 45 grados para un fácil acceso y mantenimiento regular. La cómoda ubicación de los indicadores de aceite de transmisión y refrigerante hace que la comprobación de los niveles sea rápida y eficiente. El mantenimiento de la serie 9S es más cómodo gracias al acceso desde el suelo a filtros de aceite y combustible, tomas de engrase, fusibles, componentes electrónicos y a sus grandes compartimentos abiertos.



Guardabarros completos (opción)

Los cargadores con ruedas de la serie 9S pueden equiparse con guardabarros delanteros, traseros y opcionales para evitar salpicaduras en la cabina y en el bastidor de la máquina.



Aceite hidráulico
(5.000 horas)

Mayor durabilidad de los componentes

Las máquinas de la serie 9S están diseñadas para aumentar los intervalos de tiempo para la lubricación y la durabilidad de los componentes. El aceite hidráulico puede durar hasta 5.000 horas antes de cambiarse. Además, un nuevo cojinete del rodillo del pivote central, ahora de doble hilera de rodillos cónicos, requiere menos mantenimiento. Una larga duración y componentes de menor desgaste ahorran al operador tiempo y dinero.

*La foto puede incluir equipamiento opcional.

Especificaciones y dimensiones

MOTOR

Fabricante/modelo	Cummins 6BTA5,9	Diámetro x carrera	102 mm (4,02”) x 120 mm (4,72”)
Tipo	Motor diesel de 4 ciclos, refrigerado por agua, inyección directa, controlado mecánicamente	Cilindrada	5,9ℓ(359 cu in)
Potencia bruta	150 HP(112 kW) / 2.200rpm	Índice de compresión	17,6 : 1
Potencia neta	143 HP(107 kW) / 2.200rpm	Filtro de aire	Elementos dobles, secos
Par máximo	68 kg·m(493 lb·ft) / 1.400rpm	Alternador	24V, 90 Amp
Nº de cilindros	6	Batería	2 x 12V, 115 Ah.
		Motor de arranque	24V, 4,5 kW

※ No requiere modificación para su uso continuo hasta 2.255 m (7.400 ft).

TRANSMISIÓN

Tipo convertidor de par	3 elementos, una etapa monofásico	Velocidad de traslación	km/h (mph)
Neumático	20,5-25, L3	Hacia adelante	16,9(4,3)
		2	12,5(7,8)
		3	24,1(15,0)
		4	40,0(24,9)
		Hacia atrás	7,2(4,5)
		2	13,2(8,2)
		3	25,3(15,7)

EJES

Sistema de tracción	Sistema de tracción a las cuatro ruedas	Reducción del cubo	Reducción planetaria en el extremo de la rueda
Montaje	Eje delantero rígido y eje trasero oscilante	Diferencial	Convencional
Oscilación del eje trasero	±12º (total 24º)	Índice de reducción	22,0

SISTEMA HIDRÁULICO

Tipo	Sistema central abierto	Controles de la cuchara	Tipo	Circuito pilotaje de elevación e inclinación, control estándar de una palanca (joystick).
Bomba	167 litros/min (44,2 gal/min)		Circuito de elevación	La válvula tiene cuatro funciones: elevar, mantener, bajar y flotar. Hay instalado un ajuste para la cuchara desde una inclinación horizontal hasta una total.
Válvula de control	2 bobinas (cuchara, monoblock) 3 bobinas (cuchara, monoblock, aux.) Tipo controlado por pilotaje a presión Presión del sistema : 210 kgf/cm²(2.986 PSI)		Circuito de inclinación	La válvula tiene tres funciones: inclinar hacia atrás, mantener y volcar. Hay instalado un ajuste para la posición automática del cazo al ángulo de carga deseado.
		Cilindros	Tipo : Actuación doble Nº de cilindros-diámetro x carrera; Elevación HL740-9S/740XTD-9S 2-ø120 mm x 738 mm (4,3" x 29,5") Inclinación HL740-9S/740XTD-9S ø140 mm x 505 mm (4,9" x 19,9")	
		Duración del ciclo	HL740-9S / HL740XTD-9S	
		Levar (con carga)	5,8 seg	
		Volcar	1,3 seg	
		Bajar (vacío)	3,1 seg	
		Total	10,2 seg	

FRENOS

Frenos de servicio	Frenos de actuación hidráulica, en baño de aceite en todas las ruedas. Independiente eje a eje. Freno auto regulable y a bordo
Freno de estacionamiento	Aplicado por muelle, soltado hidráulicamente freno en el eje delantero
Freno de emergencia	Cuando la presión del aceite de los frenos desciende, la luz indicadora avisa al operador y se aplica automáticamente el freno de estacionamiento.

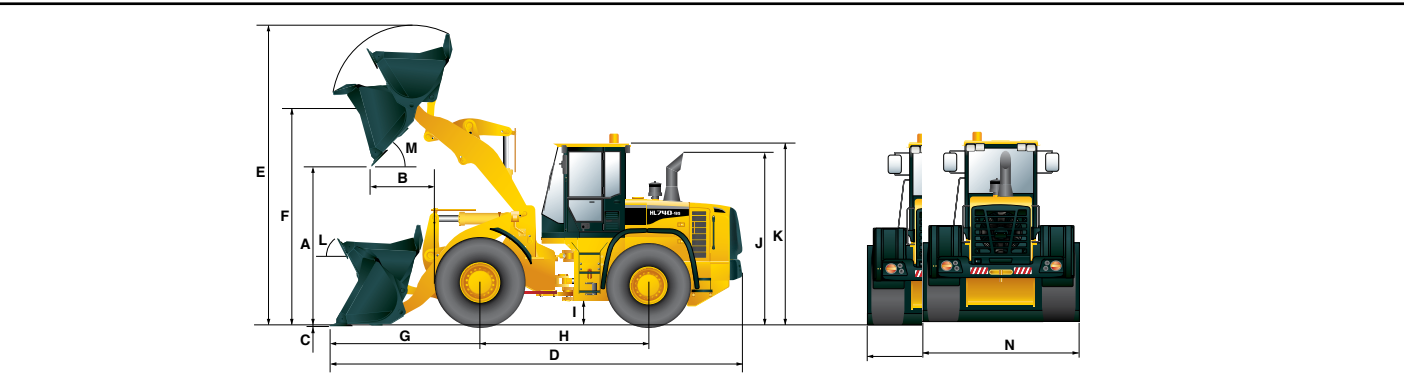
CAPACIDADES DE RELLENO DE MANTENIMIENTO

Tanque de combustible	230 litros (60,8 USgal)
Sistema de refrigeración	34 litros (9,0 USgal)
Cárter	15 litros (4,0 USgal)
Transmisión	25 litros (6,6 USgal)

DESCRIPCIÓN GLOBAL

Descripción		UNIDAD	HL740-9S	HL740XTD-9S
Peso operativo		kg (lb)	11.550 (25.460)	11.850 (26.120)
Capacidad de la cuchara	Colmado	m³(yd³)	2,1 (2,7)	2,1 (2,7)
	Raso	m³(yd³)	1,78 (2,3)	1,78 (2,3)
Potencia de arranque-cuchara		kg (lb)	11.880 (26.190)	11.730 (25.860)
Carga de vuelco	Recto	kg (lb)	9.120 (20.110)	8.320 (18.340)
	Vuelta completa	kg (lb)	7.890 (17.390)	7.130 (15.720)

DIMENSIONES



Descripción		UNIDAD	HL740-9S	HL740XTD-9S
Tipo de cuchara		Innovador de propósito general de tipo empernado		
A.	Distancia al suelo de volcado a altura máxima y a un ángulo de 45°.	mm (ft-in)	2.850 (9' 4")	3.270 (10' 9")
B.	Alcance	mm (ft-in)	970 (3' 2")	965 (3' 2")
C.	Profundidad de excavación	mm (in)	93 (3.7")	130 (5.1")
D.	Longitud total	mm (ft-in)	7.260 (23' 10")	7.710 (25' 4")
E.	Altura total (levantado completamente)	mm (ft-in)	5.070 (16' 8")	5.480 (18')
F.	Altura máxima del pivote de la cuchara	mm (ft-in)	3.830 (12' 7")	4.250 (13' 11")

SISTEMA DE DIRECCIÓN

Tipo		Dirección articulada hidrostática con sensor de carga
Bomba		Tipo engranaje, 83,5 ℓ/min (22,1 gal/min) a rpm controladas
Configuración de la válvula de escape		210 kg/cm²(2.986 psi)
Cilindro	Tipo	Actuación doble
	Diámetro x carrera	65mm x 429mm (2,6" x 16,9")
Ángulo de giro		40º(cada dirección)

- Características
- Articulación del bastidor de punto central.
 - Columna de dirección de inclinación y telescópica.

Eje delantero	21,8 litros (5,8 USgal)
Eje trasero	21,8 litros (5,8 USgal)
Tanque hidráulico	106 litros (28 USgal)
Sistema hidráulico (incluido tanque)	154 litros (40,7 USgal)

NEUMÁTICOS

Tipo	Neumáticos de diseño de cargador, sin tubos
Estándar	20.5-25, 16 PR, L3
Las opciones incluyen	17.5-25, 12 PR, L3 20.5-25, 16 PR, L2 20.5 R25 XHA* 20.5-25, 16 PR, L5